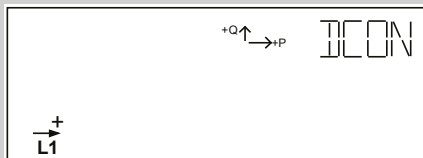


# Bruksanvisning for bryterfunksjon i måleren.

## Frakobling:

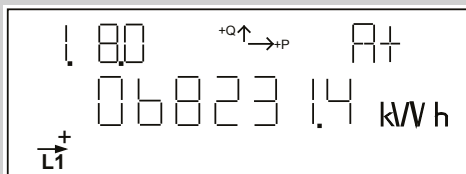
Ved hjelp av trykknappen velges displayvisningen nedfor. **OBS!** I dette tilfellet kan ikke tilkobling skje.



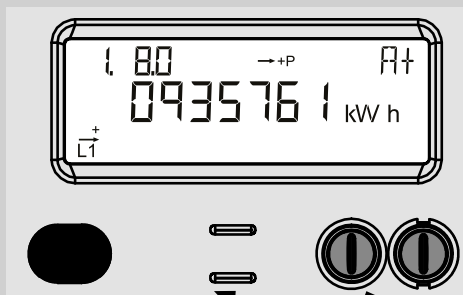
Hold trykknappen inne i ca. 6 sekunder til reléene kobles fra og den røde dioden lyser.

## Tilkobling:

Den røde dioden under displayet skal blinke.



Hold trykknappen inne i ca. 6 sekunder til reléene kobles til og den røde dioden slukker.



### BRYTERDIODE

Slukket: Tilkoblet  
Konstant rød: Frakoblet og blokkert  
Blinkene rød: Klar for tilkobling

### TRYKKNAPP

Med denne knappen skifter man displayvisning

## ADVARSEL

Målerens bryter må ikke anvendes som sikkerhetsbryter.

Anlegget må anses som spenningsførende og berøringsfarlig selv når bryter i måler er koblet ut.